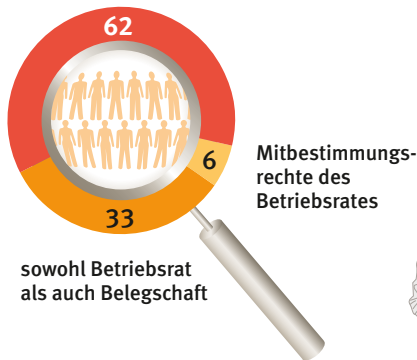


Arbeitnehmerdaten unter Beobachtung

Wo es Verstöße gegen den Datenschutz gab, betraf das ...
(Jahr 2010, Angaben in Prozent*)

Die Missachtung des Datenschutzes betraf bei den Beschäftigten ...
(Jahr 2010, Angaben in Prozent)

ausschließlich die Belegschaft



die gesamte Belegschaft

